

TEJA SKYDECK ARQUITECTÓNICA

Teja con perfil trapezoidal de excelente acabado en color Azul, Rojo, Blanco y Galvanizado fabricada en acero pre-pintado, permitiendo gran resistencia a los cambios climáticos.

Es una teja Liviana que facilita su manipulación e instalación, adicionalmente funciona tanto en cubiertas como en fachadas y cerramientos.

ÚSELA EN:



Bodegas



Comercio



Viviendas



Fachadas



Colegios

MUCHAS
MÁS



NO SE RECOMIENDA PARA CUBIERTAS CURVAS

VENTAJAS:

- Larga vida útil
- Liviana
- Diseño Arquitectónico
- Fácil de instalar
- Acabado estético ideal para cualquier proyecto.

Más de 25 años trabajando para ustedes.



Cra. 25 No. 18 -08
Bogotá - Colombia



clientes1@abacol.co
ventas@abacol.co



www.abacol.CO



320 275 17 05
Dom. Btá: (1) 407 11 11

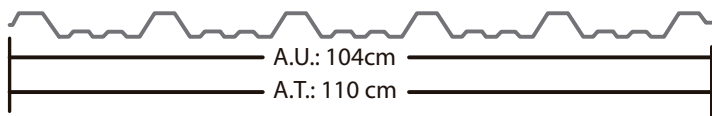
DATOS TÉCNICOS:

Ancho Total	110 cm	
Ancho Útil	104 cm	
Longitud Máxima	12 m	
Distancia entre Puntos de Apoyo	120 cm	
Traslapos Transversal	1 Cresta	
Traslapo Longitudinal	20 cm	
Pendiente Mínima	5 %	
Espesor (mm)	Peso Ml (Kg)	Peso M² (Kg)
0,27	2,58	2,30
0,30	2,87	2,61
0,35	3,35	3,05
0,40	3,83	3,48
0,45	4,31	3,92
0,55	5,27	4,79



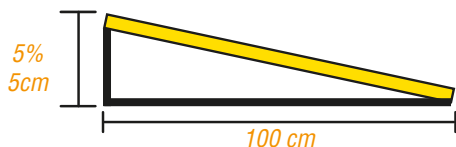
**CONSULTE CON SU ASESOR
LA DIPONIBILIDAD DE ESPESORES.**

PERFIL:



FABRICAMOS TEJAS A SU MEDIDA

INCLINACIÓN:



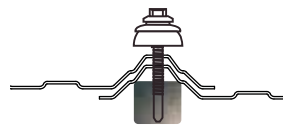
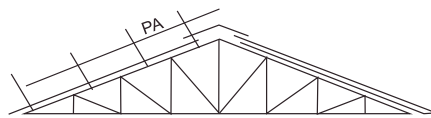
ALMACENAMIENTO:

- Escoja un sitio plano y firme localizado lo más cerca posible del lugar donde instalará la teja Skydeck Trapezoidal
- Las teja Skydeck Trapezoidal se deben almacenar bajo techo en un lugar seco y libre de humedad.
- Se recomienda apilar las tejas sobre estibas o soportes de madera.
- La altura máxima es de 2m.
- No coloque otros materiales sobre arrumes de la teja.

ABACOL
TEJAS Y DRYWALL

CALIDAD ANTE TODO

SISTEMA DE FIJACIÓN:



Tornillo Umbrella
Tipo Flange

La fijación sobre las correas se realiza mediante el set de tornillos auto perforantes **UMBRELLA ABACOL® tipo Flange**. Los tornillos deben introducirse en la zona superior de las cubiertas y a la mitad del traslape. En correas superiores y finales se deben instalar tornillos en cada cresta; en correas intermedias se deben instalar 6 tornillos por cada metro cuadrado considerando los extremos del tejado.



MANTENIMIENTO:

La teja Skydeck Trapezoidal debe ser revisada mínimo 2 veces al año, comprobando que no hay empozamiento de agua o represamiento de humedad, principalmente en los traslapos.

Las Tejas Skydeck Trapezoidal deben ser limpiadas 2 veces al año con un cepillo suave, agua y jabon NO abrasivo, para eliminar la mugre y prolongar su vida útil.

Más de 25 años trabajando para ustedes.



Cra. 25 No. 18 -08
Bogotá - Colombia



clientes1@abacol.co
ventas@abacol.co



www.abacol.CO



320 275 17 05
Dom. Btá: (1) 407 11 11

COLORES DISPONIBLES:

ABACOL
TEJAS Y DRYWALL

CALIDAD ANTE TODO



BLANCO



VERDE



AZUL



ROJO



**CONSULTE CON SU ASESOR
LA DISPONIBILIDAD DE COLORES.**



**LOS COLORES PUEDEN VARIAR
SEGÚN LOTE DE PRODUCCIÓN.**

GARANTÍA:

La teja Skydeck Trapezoidal tiene una garantía de ley de un año, siempre y cuando los productos sean instalados con la inclinación correcta, manipulados, almacenados, instalados y con mantenimiento de acuerdo a las recomendaciones de la presente ficha técnica.



PREGUNTE A SU ASESOR POR LOS COMPLEMENTOS DE LA TEJA SKYDECK

Más de 25 años trabajando para ustedes.



Cra. 25 No. 18 -08
Bogotá - Colombia



clientes1@abacol.co
ventas@abacol.co



www.abacol.CO

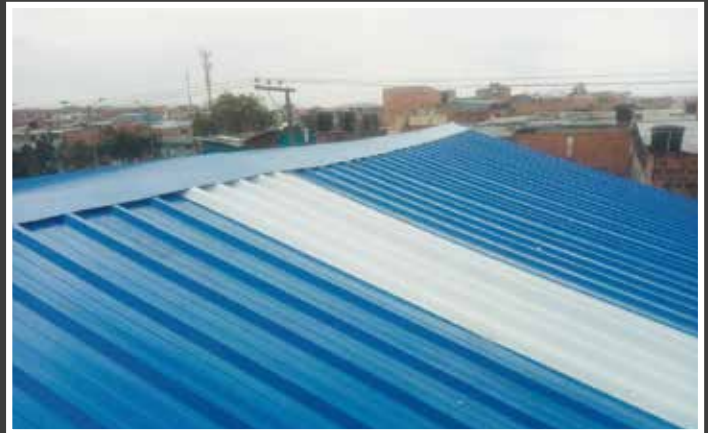
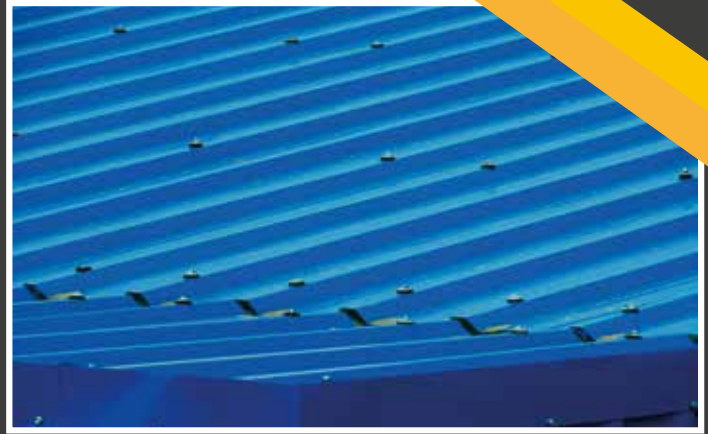


320 275 17 05
Dom. Btá: (1) 407 11 11

GALERÍA DE OBRAS:

ABACOL
TEJAS Y DRYWALL

CALIDAD ANTE TODO



PREGUNTE A SU ASESOR POR LOS COMPLEMENTOS DE LA SKYDECK

Más de 25 años trabajando para ustedes.



Cra. 25 No. 18 -08
Bogotá - Colombia



clientes1@abacol.co
ventas@abacol.co



www.abacol.CO



320 275 17 05
Dom. Btá: (1) 407 11 11