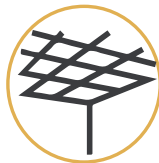


## CIELO PVC ABACOL

Paneles decorativos fabricados en PVC extraído con precisión permitiendo decoraciones elegantes y hermosas en los techos.

Su material le proporciona características resistentes a la acción de hongos, bacterias y a la mayoría de los reactivos químicos.

### ÚSELA EN:



Cielo Raso Interior.

MUCHAS  
MÁS

### VENTAJAS:

- Excelente Precio.
- Decorativo.
- Resistente.
- No genera Moho.
- Liviana.
- No propaga llama.
- Fácil limpieza.
- Nunca se Oxida.
- Fácil de Instalar.
- No propaga la llama.
- No se Oxida.
- Caridad de Colores.

Más de 30 años trabajando para ustedes.



Cra. 25 No. 18 -08  
Bogotá - Colombia



clientes1@abacol.co  
ventas@abacol.co



www.abacol.CO



320 275 17 05  
Dom. Btá: (1) 407 11 11

# DATOS TÉCNICOS:

Longitud:	5,95 m
Ancho:	25 cm
Espesores:	7, 8 y 10 mm
Peso:	2 a 3.5 kg ±
Material	Resina de PVC y Carbonato de Calcio
Temperatura de trabajo	-28 °C a 63 °C
Transmitancia Térmica:	K= 0.06 kcal/mh .C.
Coefficiente de absorción	500 Hz: x= 0.32
Atenuación	5000 Hz: i= 30 db.
Resistencia al Fuego	BS EN 13501-1:2007 +A1:2009, con resultado de clasificación B - s1, d0



**CONSULTE CON SU ASESOR LA DISPONIBILIDAD DE ESPESORES.**

## COLORES DISPONIBLES:



Blanco Brillante.



Blanco Mate.



Jaspeado.



Pino.



Jaspeado Mate.



Beige Madera.



Blanco Madera.

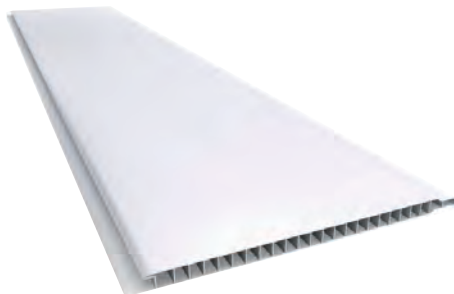


Madera Acanalado.



**CONSULTE CON SU ASESOR LA DISPONIBILIDAD DE COLORES.**

## FORMA:



## CONDICIONES DE ALMACENAMIENTO:

El transporte del producto se debe hacer en vehículos de superficie plana y de más de 6 m de largo de carga.

Para el manejo y movilización del producto se requiere de mínimo 2 personas.

Para el transporte de láminas y accesorios de cantidades menores a la unidad de empaque, se debe proteger los extremos con polietileno tipo stretch. Las láminas permiten doblarse hasta un ángulo de 45 con seguridad. Para ángulos mayores debe hacerse individualmente sin superar los 90. Se debe almacenar bajo la sombra.

Apilar hasta 30 cajas de l minas y 10 cajas de accesorios en forma vertical.

Dejar 1 cm de espacio como mínimo entre cada pila de cajas para evitar daños en las pestañas y lenguetas exteriores.

La superficie base debe ser plana y sin deformaciones. Se recomienda el uso de estibas, pallets ó estantería.

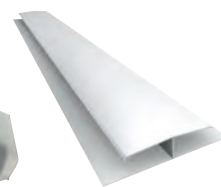


**CONSULTE EL MANUAL DE INSTALACIÓN EN PÁGINA WEB O SOLICÍTELO CON SU ASESOR.**

## ACCESORIOS:



Cornisa.



Unión H.



Remate.



**CONSULTE CON SU ASESOR DISPONIBILIDAD DE ACCESORIOS Y COLORES.**

**Más de 30 años trabajando para ustedes.**



Cra. 25 No. 18 -08  
Bogotá - Colombia



clientes1@abacol.co  
ventas@abacol.co



www.abacol.CO



320 275 17 05  
Dom. Btá: (1) 407 11 11

## ASPECTOS BIOLÓGICOS, QUÍMICOS Y AMBIENTALES:

- Inmune a plagas, insectos, hongos.
- Resistente a thinner, varsol, alcohol, sales, grasas, detergentes
- Resistente a ambientes agrestes como zonas marinas, industria, regiones con suelos ácidos.
- Lavables.
- No contiene sustancias nocivas para la salud.

## GARANTÍA:

La **CIELO PVC ABACOL**<sup>®</sup> tiene una garantía de ley siempre y cuando los productos sean instalados con la inclinación correcta, manipulados, almacenados, instalados y con mantenimiento de acuerdo a las recomendaciones de la presente ficha técnica, y siguiendo con las indicaciones del manual de instalación disponible en la página web de Abacol.

Más de 30 años trabajando para ustedes.



Cra. 25 No. 18 -08  
Bogotá - Colombia



clientes1@abacol.co  
ventas@abacol.co



[www.abacol.CO](http://www.abacol.CO)



320 275 17 05  
Dom. Btá: (1) 407 11 11